

平成26年度国民健康保険 特別会計の決算概要

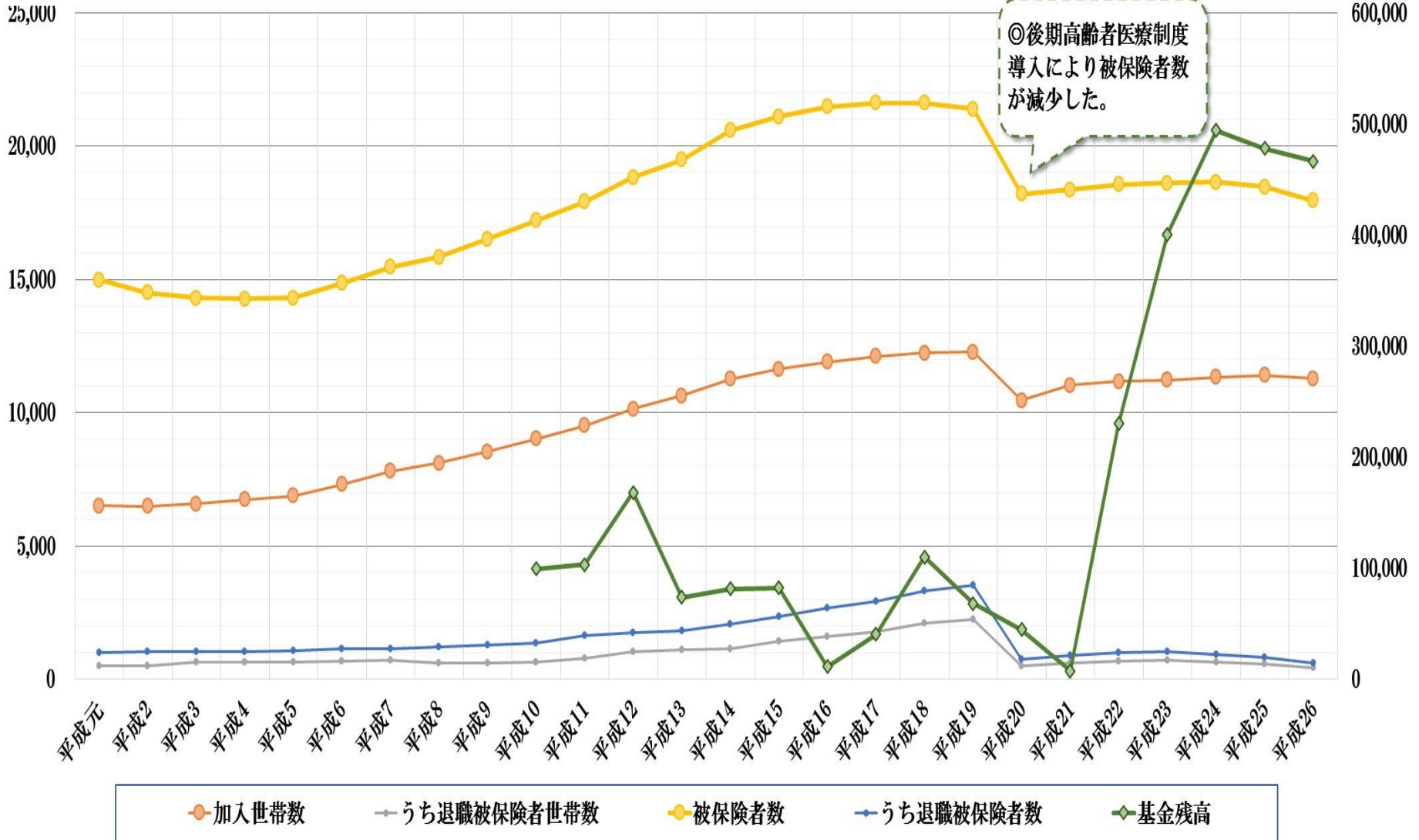
- ◇医療給付費は、全体では若干の減額でしたが、一般被保険者では伸びています。
- ◇また、一人当たりの医療費も伸びている状況です。
- ◇「生活習慣病」などの対策、健康維持が医療費や将来の介護予防にもつながると考えます。

被保険者世帯・数、基金残高の状況

(被保険者数・加入世帯数)

被保険者と基金残高の推移

(基金残高：千円)

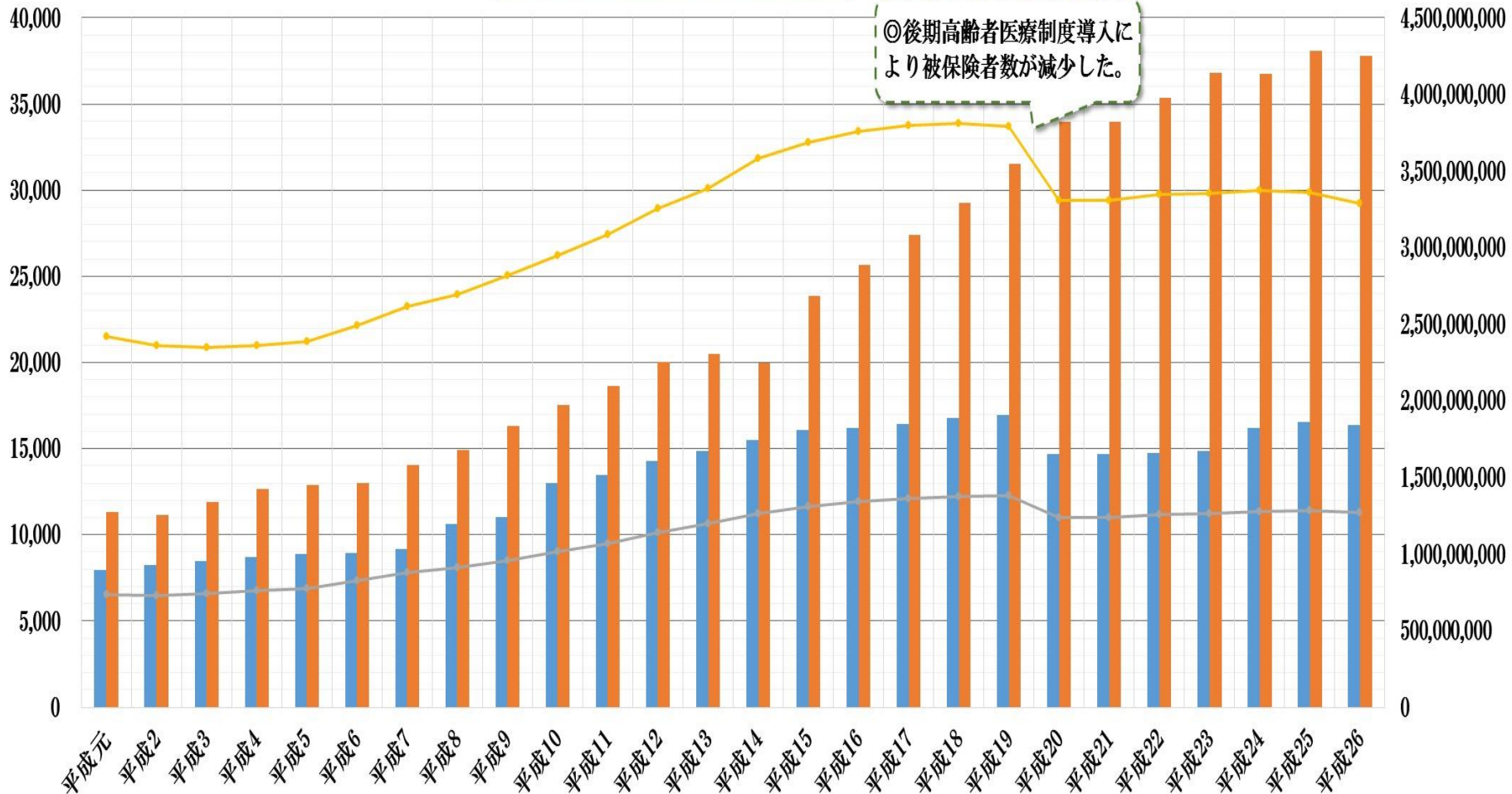


国保税収と被保険者世帯・数の状況

(被保険者数・加入世帯数)

国保税収・保険給付費・被保険者

(国保税収・保険給付費：円)



◎後期高齢者医療制度導入により被保険者数が減少した。

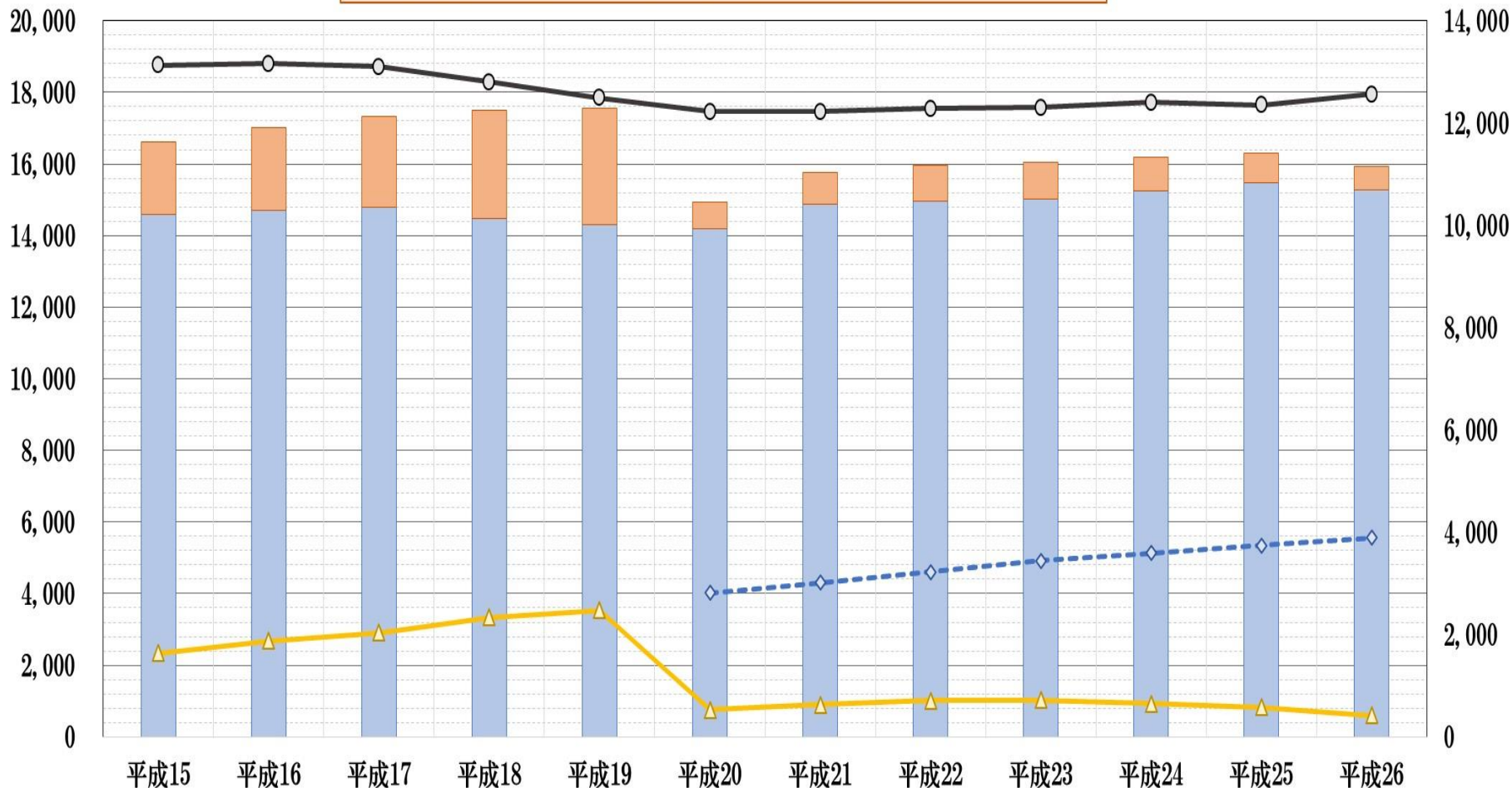


後期高齢者医療被保険者数と国保の状況

(被保険者数：人)

国保会計（加入世帯数・被保険者数等）（普通会計決算資料より）

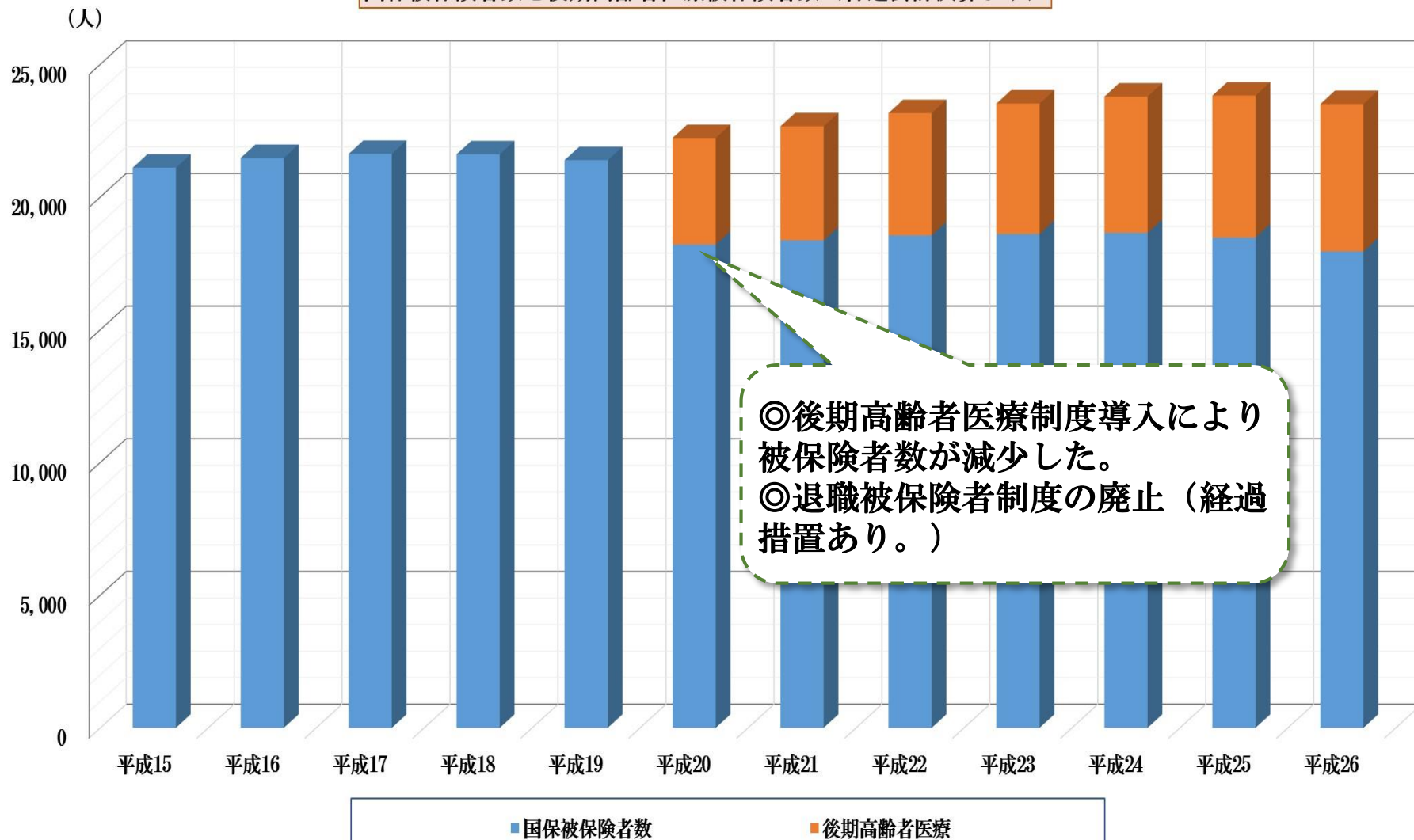
(世帯数)



■ 加入世帯数
 ■ 退職被保険世帯数
 ○ 被保険者数
 ▲ うち退職被保険者数
 ◆ 後期高齢者医療被保険者数

国保被保険者数と後期高齢者数（再掲）

国保被保険者数と後期高齢者医療被保険者数（普通会計決算より）



療養給付費などの状況

(療養諸費以外の数値:円)

療養諸費

(療養諸費の数値:円)



療養諸費

一般療養給付費

退職等療養給付費

一般療養費

退職等療養費

審査支払手数料