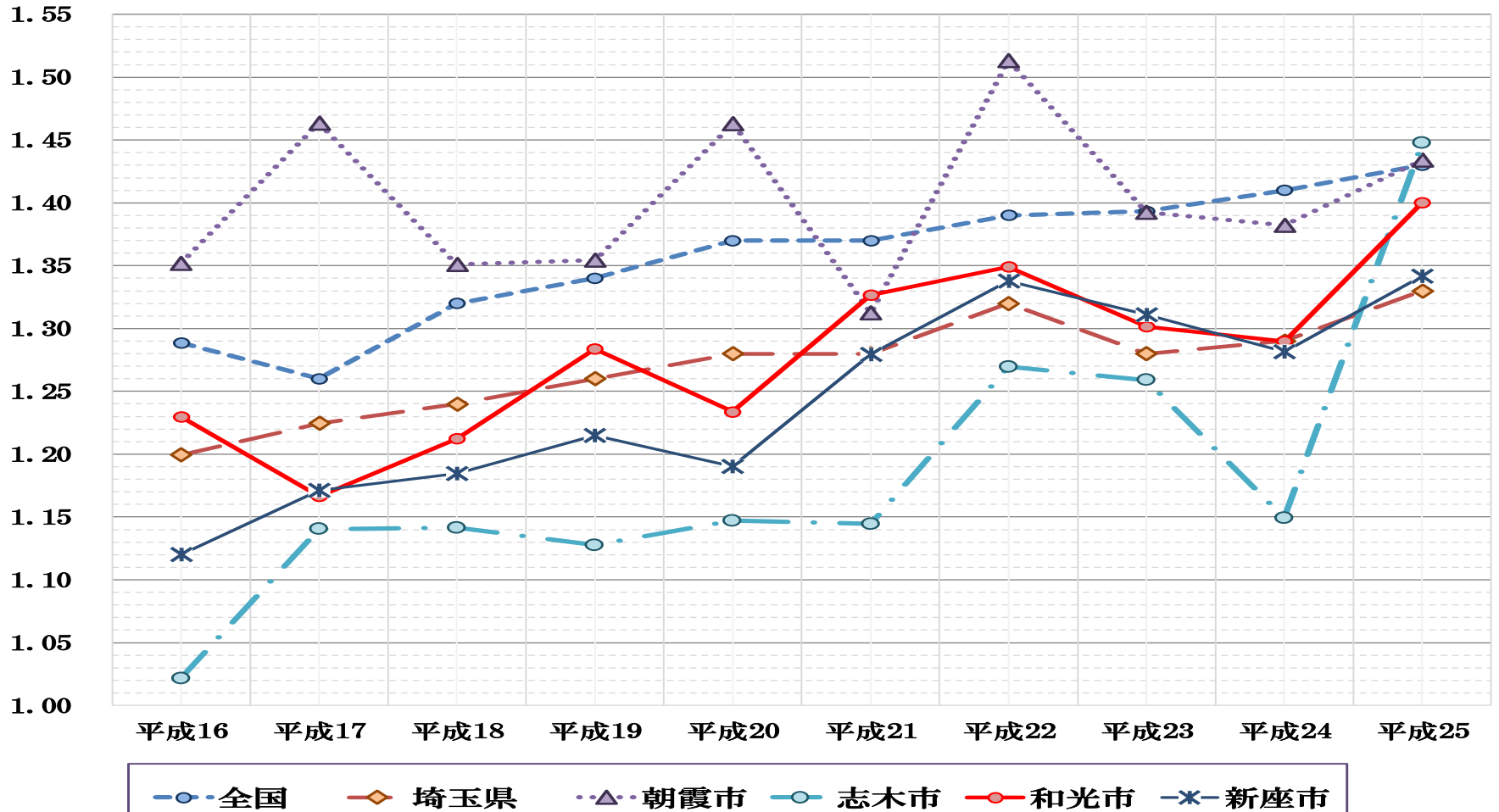


人口の動きって どうみるのか？

統計資料から考え、
地方創生につなげる。

朝霞四市の合計特殊出生率

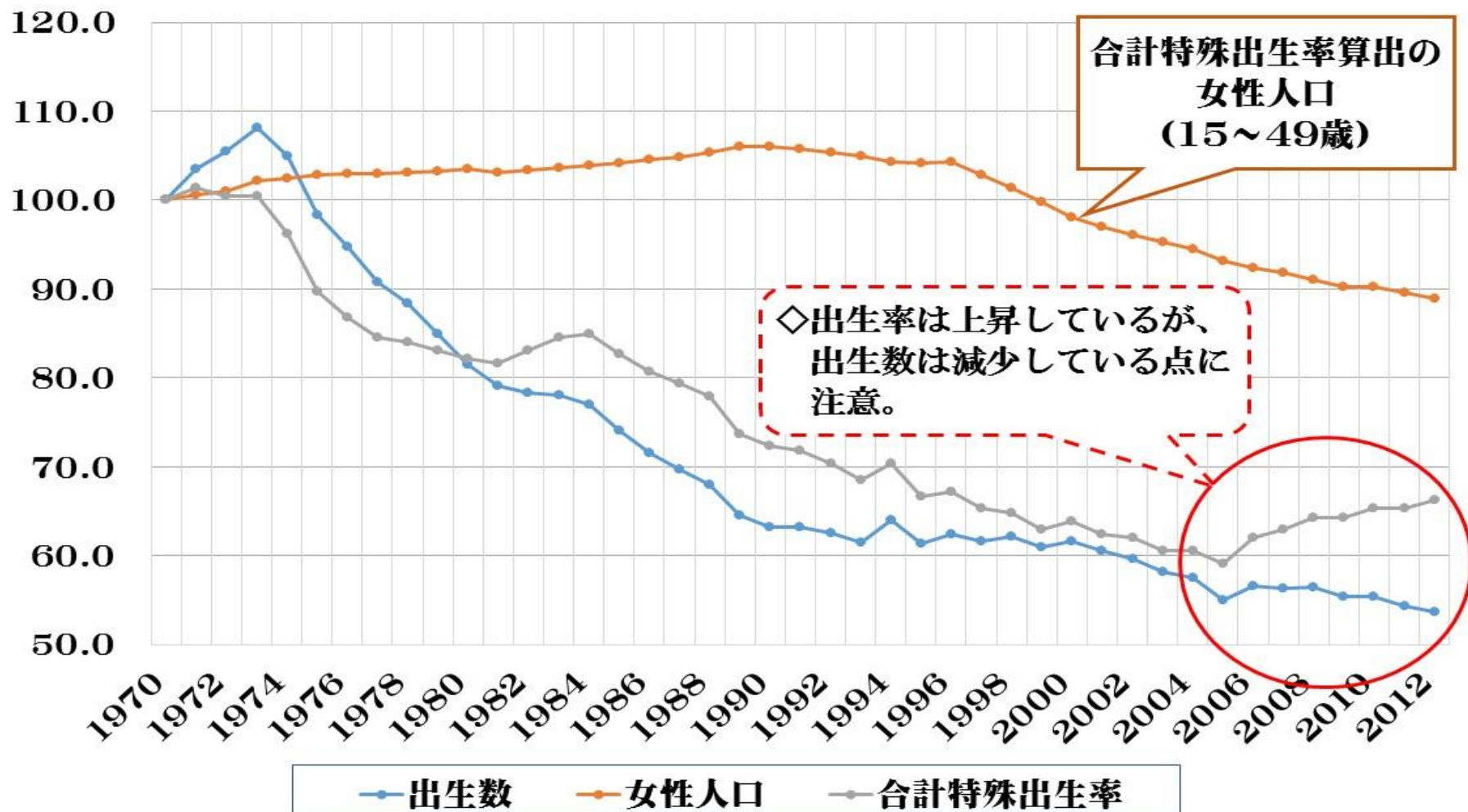
合計特殊出生率の推移（平成16年～平成25年）



◇合計特殊出生率の過去10年間の推移です。注意点は、合計特殊出生率と子ども数の増加は、単純に同じこととならないことです。（埼玉県ホームページの資料より作成）

出生率と出生数

人口動態資料より作成（厚労省HP）



出生率と出生数

0~10歳人口の推移

